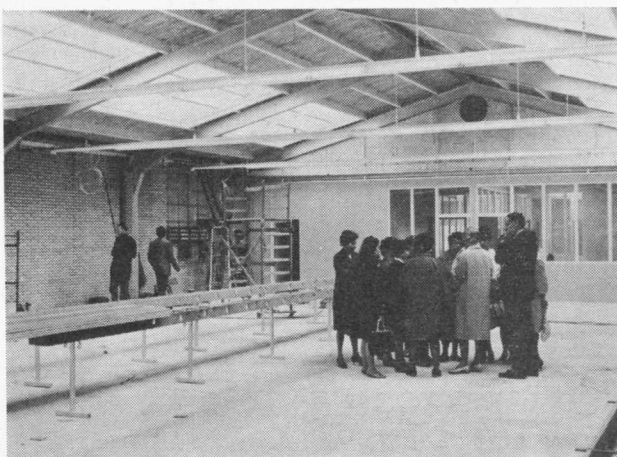




WEKELIJKS VERSCHIJNEND PERSONEELSORGAAN VAN VAN DER HEEM N.V. EN AANVERWANTE BEDRIJVEN - DEN HAAG, UTRECHT EN SNEEK.

## In Utrecht een vierde fabriek

*De heer G. Hardeveld Kleuver van de afdeling Personeelszaken leidt een groepje Spaanse werknemers rond; hier staan zij in de Montagehal.*



Nu we in Utrecht de „mijlpaal” van 600 werknemers gepasseerd zijn, werd het tijd om te zien naar nieuwe mogelijkheden, teneinde de produktie zo efficiënt mogelijk en vooral ook „ruimtelijk” gezien zo prettig mogelijk te doen verlopen. Na diverse mogelijkheden onderzocht te hebben is de keus gevallen op een nieuwe fabriekshal aan de Zeelantlaan op het Noordereiland.

De inrichting en verbouwing van deze hal is reeds in volle gang en wij verwachten omstreeks 15 oktober 1964 te kunnen verhuizen.

Diverse medewerkers — waaronder de gehele Ondernemingsraad — hebben het geheel reeds in eerste stadium kunnen bewonderen; op donderdag 10 september stapten alle toekomstige bewoners in een autobus voor een oriëntatiebezoek. Een tolk gaf aan onze Spaanse medewerkers tekst en uitleg en voor allen bestond er na afloop van de rondleiding gelegenheid vragen te stellen over alle nieuwe facetten van deze VIERDE nederzetting.

De heer A. Stomp zal belast worden met de algehele leiding van deze „dekenhal” en daarbij geassisteerd worden door de produktiebazen J. Panhuis en J. Siem, terwijl stafassistentie verleend zal worden door de heren N. Gerritsen (technisch assistent BTA) en R. C. Koster (produktie-assistent PB).

Enige technische gegevens:

Totale lengte van de hal 55 meter — breedte 16,5 meter.

De montagehal (hier worden in de toekomst al onze BV-produkten vervaardigd) heeft een vloeroppervlakte van 380 m<sup>2</sup> — het magazijn heeft een oppervlakte van 270 m<sup>2</sup>.

De kantine heeft een oppervlakte van 48 m<sup>2</sup>.

De verwarming zal via een centrale verwarmingsinstallatie worden gestookt met aardgas. De verlichting bestaat uit natuurkleurige TL-buizen. Door middel van grote ventilatoren wordt de luchtverversing geregeld. De vloer wordt voorzien van een aparte warmte- en geluidsisolerende top-

laag, terwijl deze afdeling hierdoor bovendien — gezien de produktie van onze elektrische verwarmingsdekens — gemakkelijker stofvrij gehouden kan worden.

U kunt zich voorstellen dat geheel VDH-Utrecht bijzonder ingenomen is met deze VIERDE vestiging.

HK1.

**Ten gerieve van onze Spaanse medewerkers in Utrecht publiceren wij het artikel over de vierde fabriek in Utrecht ook in het Spaans.**

## Nuestra cuarta fábrica en Utrecht

Después de haber pasado en Utrecht el „jalón” de 600 empleados, el momento llegó para buscar nuevas posibilidades a fin de hacer marchar la producción lo más económicamente posible y — especialmente en cuanto al espacio — tan agradable como posible.

*De toekomstige bewoners van het pand Zeelantlaan te Utrecht hebben zojuist hun nieuwe werkplaats bezichtigd.*



La elección de varias posibilidades recayó en una nueva fábrica en la Zeelantlaan (Avenida Zelandia) en la Noordereiland (Isla Norte).

Ya están en plena actividad la instalación y reconstrucción de este edificio y esperamos poder trasladarnos hacia el 15 de octubre de 1964.

Varios colaboradores — entre otros todo el Consejo de Empresa — ya han podido visitar y admirar el todo „en mantillas” y jueves, el 10 de septiembre, todos los habitantes futuros subieron en un ómnibus para una visita de orientación. Un intérprete explicó lo todo a nuestras cooperadoras españolas y después de la visita colectiva hubo la oportunidad para hacer preguntas sobre los nuevos aspectos de este cuarto establecimiento.

Al Señor A. Stomp será confiada la dirección general de esta fábrica de colchas eléctricas, asistido por los patronos de producción, los Señores J. Panhuis y J. Siem, mientras que la asistencia de planta será prestada por los Señores N. Gerritsen (Asistente técnico BTA) y R. C. Koster (Asistente de producción PB).

Unos datos técnicos:

Extensión total de la fábrica: 55 metros; anchura: 16,5 metros.

La fábrica (en que se producirán todos nuestros productos BV en lo sucesivo) tiene una superficie de piso de 380 m<sup>2</sup>; el almacén tiene una superficie de 270 m<sup>2</sup> y la cantina de 48 m<sup>2</sup>.

La calefacción será encendida con mofeta por una instalación de calefacción central. La iluminación es de tubos TL de color natural.

La ventilación será arreglada por grandes ventiladores. El piso será provisto de una capa separada aisladora de calor y ruido, mientras que por eso departamento podrá ser tenido despolvado más fácilmente, vista la producción de nuestras coberturas eléctricas.

Sin duda Vd. comprenderá que todo VDH-Utrecht se paga de este cuarto establecimiento.