

Radio-tentoonstelling te Amsterdam

Paleis voor Volksvlijt

In het Paleis voor Volksvlijt, dat sedert eenige jaren voor een gedeelte weer zijn oude bestemming heeft terug gekregen, en nu een bijzonder goede tentoonstellingszaal bezit, is 16 September j.l. de eerste groote tentoonstelling op radiogebied geopend. Voor den radioliefhebber is hier een keur van toestellen, onderdeelen en alles wat met de radio samen gaat te vinden; zij kunnen hier tevens talrijke lessen ontvangen, die door deskundigen in de verschillende stands worden verstrekt. De meeste exposanten deden hun stand op artistieke wijze verzorgen en wisten een aantrekkelijk geheel op te bouwen.

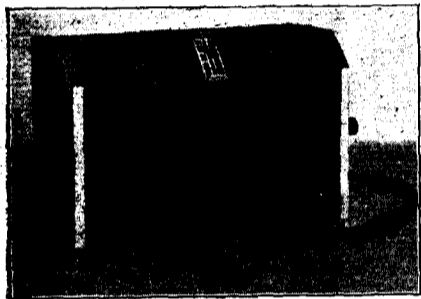
Ter inlichting van onze lezers volgt hier een opgave van hetgeen de voornaamst firma's tentoonstellen, met een korte omschrijving van het geexposeerde.

* * *

N.V. Philips Radio

exposeert een toestel in 2 uitvoeringen; het type 2501 voor gloei-draadvoeding met 4-volts accu; het type 2502 voor geheele wisselstroomvoeding.

Voorts een vijftal nieuwe radiolampen met zeer bijzondere eigenschappen, welke worden gebezigd in



de Philips ontvangapparaten, en waarvan wij reeds een bespreking in dit blad gaven.

De Philips laagfrequent-transformator.

De nieuwe Philips gelijkrichters 1016 en 1017.

De Philips gelijkrichter, type 1009, waarmee het mogelijk is om 1-6 cellen met een stroomsterkte van 1,3 ampère of 1-60 cellen met een stroomsterkte van 90-60 mA te voeden.

De Philips edelgasveiligheid met houder, die wij ook reeds aankondigden.

De bekende Philips gelijkrichters, plaatsspanningsapparaten en radiolampen.

De nieuwe producten onderscheiden zich door de volgende bijzonderheden:

Het Philips ontvangtoestel is uiterst eenvoudig te bedienen. Met de aan beide zijden zichtbare knopjes worden de afstemcondensatoren gedraaid, welke afgelezen kunnen worden door 2 venstertjes. Het verwisselen van spoelen is bij dit apparaat niet noodig. Het instellen van het gewenschte golf-lengte-gebied vindt plaats met behulp van den zich in het midden bevindenden omschakelaar. Aan den linkerzijwand bevindt zich voorts een regelknop, waarmee de geluidsterkte en de selectiviteit kunnen worden geregeld. Aan de rechterzijde een knop, waarmee de terugkoppeling geschiedt. Het apparaat 2501 is voorzien van de lampen A 442, A 415, B 443; het apparaat 2502 is voorzien van de lampen C 142, F 215 en D 143. Een buitengewone eigenschap van dit toestel is, dat, indien het tot genereren wordt gebracht, hierdoor geen storin-

gen in andere radio-ontvangers ontstaan en hiermede dus een der ernstige bezwaren tegen radiotoestellen volkomen ondervangen is. Dank zij het gebruik van den Philips laagfrequent-transformator en de nieuwe eindlamp B 443 (D 143) is bij gebruikmaking van den Philips luidspreker de weergave subliem. Bij het apparaat 2501 komen alle batterijen te vervallen, indien men gebruik maakt van een plaatsspanningsapparaat. De geheele installatie bestaat dan uit een ontvangtoestel, een plaatsspanningapparaat en een luidspreker. Het toestel is, zooals uit de foto blijkt, uiterst eenvoudig, doch keurig uitgevoerd. De afmetingen zijn zeer klein (30 cm. lang), zoodat er overal een plaats voor kan worden gevonden. Bij het ontwerpen van dit toestel is uitgegaan van de gedachte, dat een radio-ontvangtoestel geen meubel behoeft te zijn, doch een apparaat, waarvan de vorm is aangepast aan de constructie. Door deze sobere uitvoering misstaat dit toestel in geen enkele omgeving. De toestelkast is overtrokken met kunstleder, terwijl de zijwanden van donkerbruin bakeliet zijn.

Een brochure omtrent den laagfrequent-transformator, alsmede van de gelijkrichters 1016 en 1017 wordt op den stand gaarne verstrekt.

De Philips edelgasveiligheid is bestemd, waarop wij reeds vroeger in dit weekblad wezen, voor de beveiliging van antennes en telefoonleidingen tegen te hooge spanningen ontstaan door atmosferische invloeden en fungeert op deze wijze ook als bliksembeveiliging. Deze beveiliging is op zeer eenvoudige wijze bij iedere antenne-installatie aan te brengen.

In het bijzonder wordt de aandacht gevestigd op de ter tentoonstelling aanwezige exemplaren van de watergekoelde zendlampen. Zendlampen van dit type worden gebezigd in den kortegolfzender PCJJ, waarmee de bekende uitzendingen naar Ned., Oost en West-Indië plaats vinden.

* * *

N. S. F.

De Nederlandsche Seintoestellen-fabriek demonstreert hier een tweetal nieuwe toestellen, de N.S.F. 4, een 4-lampstoestel, verbeterde uitgave van de N. 4, en de N.S.F. 5, een 5-lampstoestel. Deze beide toestellen zijn niet bestemd voor wisselstroom; desgewenscht kunnen zij voor dat doel worden omgebouwd. Een merkwaardige eigenschap van de nieuwe 4 en 5 is een dergelijke selectiviteit, dat ontvangst van alle stations in Hilversum is gewaarborgd, zonder storing door den Hilversumschen zender, zelfs al zou deze zender zijn energie opvoeren. Voor de N.S.F. 4 kan reeds worden volstaan met een korte buiten-antenne. De N.S.F. 5 is gebouwd voor raam-antenne; het toestel kan ook gebruikt worden met binnen- en buitenantenne, waartoe slechts een klein draadje in het toestel met twee schroeven behoeft te wisselen.

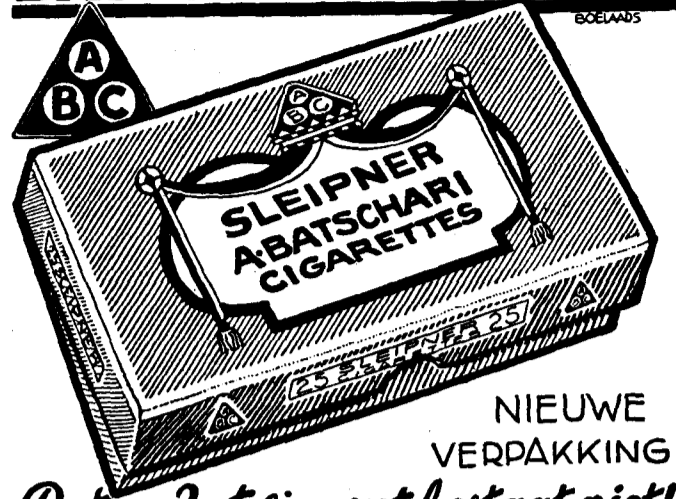
Voor de montage zijn de nieuwe Philips-transformatoren en de nieuwe lampen van deze fabriek benut.

De toestellen van de N.S.F. munten uit door verzorging en sierlijken bouw, zoodat zij in een woonvertrek of salon niet behoeven te détoneeren.

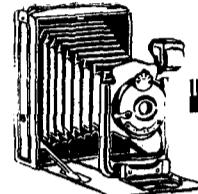
Andersen en Polak

De firma Andersen & Polak biedt op hare stands een keur-collectie Radiotoestellen en onderdeelen. Wij treffen hier uitsluitend fabrikaten van

BATSCHARI SLEIPNER



NIEUWE
VERPAKKING
Betere 3ct. sigaret bestaat niet!



DE ENORME BELANGSTELLING VAN DE
ZIJDE ONZER CLIËNTEN, VOOR ONZEN

FOTO-WEDSTRIJD

HEEFT ONS DOEN BESLUITEN DE IN-
SCHRIJVINGSTERMIJN TE VERLENGEN
TOT EN MET 1 OCTOBER AANSTAANDE.

INZENDINGEN MOETEN UITERLIJK
10 OCTOBER A.S., IN ONS BEZIT ZIJN.

PROGRAMMA VOOR DEELNAME
VERKRIJGBAAR AAN ONZE
FOTO-AFDEELING 2E ETAGE

DE **BIJENKORF**
AMSTERDAM



uitstekende reputatie aan, in het bijzonder de Lissen, Baltic, Sinus en General radio onderdeelen, welke door Andersen & Polak worden vertegenwoordigd. Solodyne-materiaal en verdere geperfectioneerde onderdeelen vinden wij hier eveneens.

In toestellen heeft deze firma een ruime collectie. In het bijzonder wordt de aandacht gevestigd op het Simplex de Lux '28, dat geheel op wisselstroom werkt. Verder een aantal toestellen welke zich aan elk milieu aanpassen, daar zoowel het eenvoudigste als het meest luxueuse aanwezig is.

* * *

Selectron en Selectophone

In de eerste plaats zal men op den stand van de N.V. Heybroek's Groot-handel, behalve een keur van luidsprekers, een groot aantal toestellen in verschillende uitvoeringen aantreffen, waarvan in het bijzonder de aandacht trekken: de „Selectron” met ingebouwde spoelen, de één-knops-raamontvanger „Quintophon” en de nieuwe raamontvanger „Selectophone”, welk laatste type uiterst selectief is, alsmede een draagbaar 5-lamps-ontvangtoestel (voorzien van ingebouwd luidspreker, lampen en batterijen) dat luidspreker-ontvangst veroorlooft

van alle voornamelijk Europeesche stations. Vooral dit laatste apparaat betekent een groote schrede vooruit op den weg der popularisering van de radiosport, omdat toch dit toestel werkelijk een draadloos toestel is, omdat noch antenne noch aarde benodigd zijn en geen enkele uitwendige draad aanwezig is.

Behalve bovenbedoelde toestellen, worden verder tentoongesteld toestellen ten dienste van Radio-Centrales, met behulp waarvan het mogelijk is de programma's, in duizend en meer woningen, ten gehore te brengen. Ook zijn typen van kleiner model voorhanden, welke b.v. ten zeerste geschikt zijn om in Ziekenhuizen te worden gebruikt. De inrichting daarvan is zoodanig, dat zoowel met luidsprekers als met groote groepen hoofdtelefoons, kan worden geluisterd.

De collectie onderdeelen bewijst, dat zij met zorg en vakkennis is samengesteld.

* * *

Stokvis & Zonen

De stand van de Handelsmaatschappij R. S. Stokvis & Zonen te Rotterdam is gebouwd in overleg met den sierkunstenaar J. M. Moerkerk. Met eenvoudige middelen is hier een sierlijk